

2026年度

学 校 要 覧



学校法人 濱名山手学院

神戸山手グローバル中学校高等学校

校 歌

作詞 鳥居 美子 横尾 敏
作曲 厨 二郎

(1) 学びのまどのあけくれに

茅^ち渟^ぬの浦風音づれて

教えの庭は諏訪山の

松のみさをの色深し

(2) 精進海を探りては

千尋の底の珠も獲む

試練の峯を越えてこそ

桂の枝は^{かざ}挿さるれ

校 章



由来

生徒の一人ひとりが、自分の心を映し出し、より正しく、より美しくあろうとすることを願って八咫の鏡を象り、その中に「山手」の文字を刻んだ。
地色は澄んだ心を表すライトブルーが、「山手」の文字には真心をイメージした赤い色がつけられている。

目 次

校 歌 校 章

1. 教 育	1	7. 課外活動	7
2. 沿 革	1	8. 教職員組織	8
3. カリキュラム・ マネジメントの概念構想図	2	9. 生徒状況	9
4. 全体目標・コース目標 ・学年目標	3	(1) 中学校在籍出身小学校別生徒数	
5. 教育課程	6	(2) 高等学校在籍生徒数	
(1) 中学校カリキュラム		(3) 高等学校在籍出身中学校別生徒数	
(2) 高等学校カリキュラム		10. 2026年度 進路状況	11
(3) 校時表		11. クラブ活動	12
6. 年間行事予定表	7	12. 図書館	12
		13. 校地・校舎	13
		14. 防災体制	14

1. 教 育

【学院の教育ミッション】 他者を尊重しつつ、主体的・能動的に自らの人生を切り拓く
Communication(対話・伝達) Consideration(熟慮・考察・思いやり) Commitment(参画・貢献)

【建学の精神】 自学自習・情操陶冶

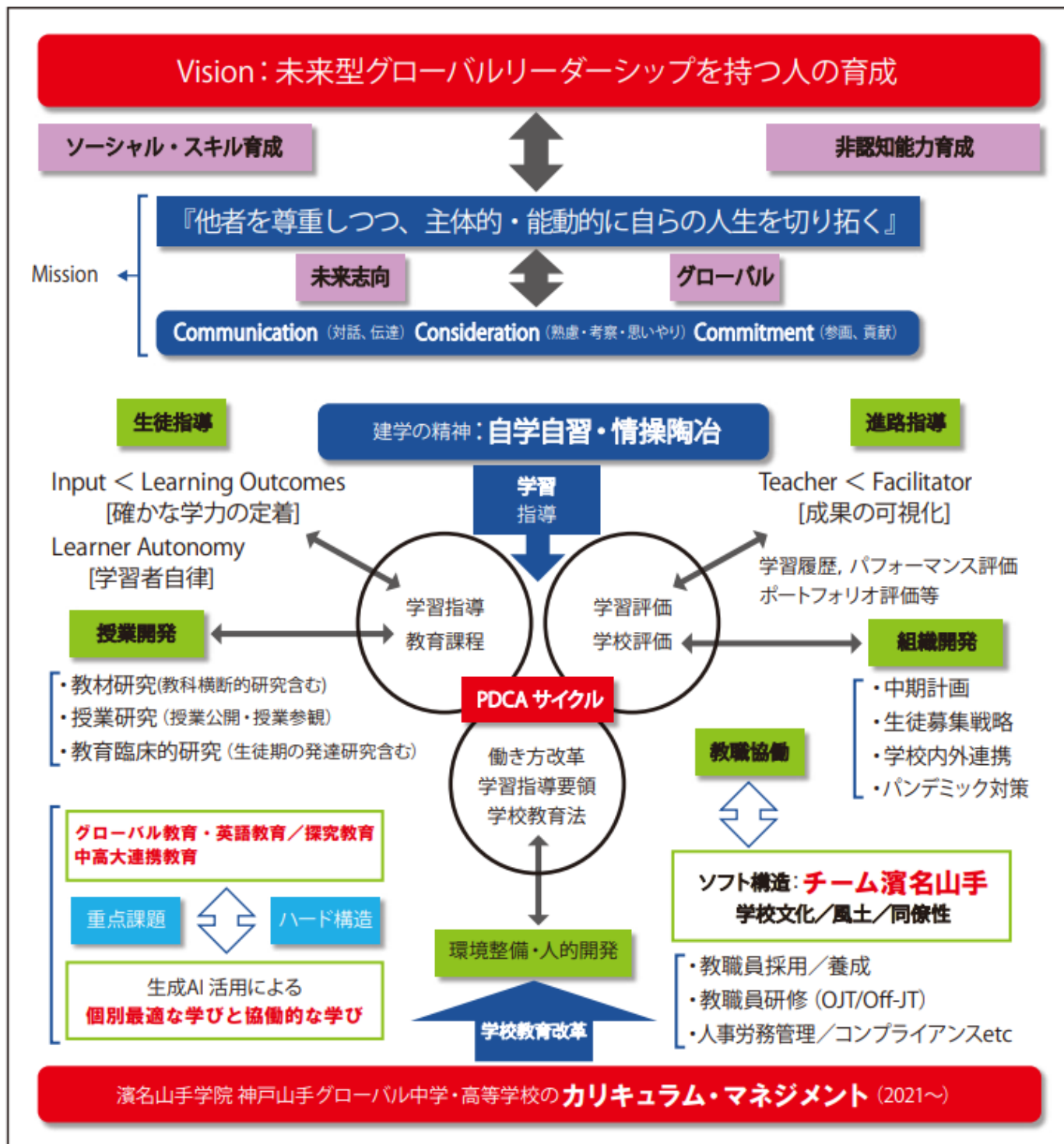
【V i s i o n】 未来型グローバルリーダーシップを持つ人の育成

【重点課題】 ・教職員の資質向上と学校組織の充実 ・グローバル人材育成と英語教育の推進
・個別最適な学びと協働的な探究活動の充実 ・中高大連携教育の深化
・学外機関と連携したキャリア教育・進路保障の充実 ・クラブ活動・課外活動の活性化
・安全・安心で快適な教育環境の整備

2. 沿 革

大正13年 5月	山手学習院創立
大正15年 4月	神戸山手高等女学校開校
昭和 2年12月	財団法人神戸山手高等女学校設立
昭和 3年11月	校歌制定
昭和 4年 4月	校旗制定
昭和 4年 7月	同窓会「友松会」結成
昭和22年 4月	神戸山手女子専門学校開校 学制改革により神戸山手女子中学校開校
昭和22年 7月	組織変更により財団法人神戸山手学園と改称
昭和23年 4月	学制改革により神戸山手女子高等学校開校
昭和25年 4月	神戸山手女子短期大学開学
昭和26年 2月	組織変更により学校法人神戸山手学園設立
昭和28年 4月	中高の「全校コーラス」始まる
昭和30年 4月	全国高等学校選抜野球大会開会式で大会歌合唱（以後今日まで続く）
昭和41年 4月	神戸山手女子高等学校音楽科設置
平成 5年 3月	全国高等学校選抜野球大会第3代大会歌「今ありて」（作詞：阿久悠 作曲：谷村新司）合唱
平成11年 4月	神戸山手大学開学
令和 2年 4月	学校法人濱名学院と法人合併「学校法人濱名山手学院」に神戸山手大学は関西国際大学と統合 初代理事長に濱名篤が就任
令和 3年 4月	「神戸山手女子中学校・高等学校」校長に平井正朗が就任 中学校・高等学校普通科に「未来探究コース」を設置
令和 5年 4月	中学校・高等学校に「グローバル選抜探究コース」を設置
令和 5年 6月	第2体育館の改修
令和 6年 9月	男子トイレを新設
令和 7年 4月	「神戸山手グローバル中学校高等学校」に校名変更 中学校・高等学校「グローバル選抜探究コース」、高等学校「選抜コース」を共学に

3. カリキュラム・マネジメントの概念構想図



4. 全体目標・コース目標・学年目標

■ 中学(1年生～3年生)

中学の全体目標と学年目標		
大テーマ [全体]		
1 学期	「お蔭様で」という感謝の気持ちを忘れず、常に自分を律し、平凡なことをやり続ける姿勢を養う。	
2 学期	興味・関心の対象を見つけ、「何ができるようになるか」「どのように学ぶか」を探究する姿勢を養うと同時に、自らの能力を最大限に伸ばす努力をする。	
3 学期	リアルな社会的問題の解決に向けて、必要とされる学びを深めながら本質を捉え、既成概念に捉われない着眼点を伸ばし、個別最適学習（アダプティブ・ラーニング）の基盤をつくる。	
[グローバル選抜探究コース] 小テーマ		
中 1	1 学期	英語力を確実に高めるとともに、グローバル（身近な課題）に興味を持つ姿勢を養う。
	2 学期	グローバル（身近な課題）の関心を深め、地域の一員としての自覚を高める。
	3 学期	グローバル（国際的な課題）の関心を深め、多様性を受け入れる態度を養う。
中 2	1 学期	グローバル（身近な課題）の課題を見出す能力を養う。
	2 学期	グローバル（国際的な課題）の視点で、課題解決策を考えられる能力を養う。
	3 学期	世界の人と協働できる力を養い、国際人としての基礎を築く。
中 3	1 学期	グローバル（身近な課題）とグローバル（国際的な課題）の課題解決策を考えられる能力を養う。
	2 学期	グローバル（国際的な課題）の課題解決策を見出す能力を養う。
	3 学期	世界の人と協働できる未来型グローバルリーダーシップの基礎を養う。
[未来探究コース] 小テーマ		
中 1	1 学期	学力の土台を固めるとともに、答えのない課題を考える姿勢を養う。
	2 学期	答えのない課題に向き合う能力を養う。
	3 学期	EdTech 教材を利用し、個別最適学習ができるようになる。
中 2	1 学期	5教科の基礎・基本を徹底して学ぶ姿勢を養う。
	2 学期	日本文化や国際社会に関心を持つ姿勢を養う。
	3 学期	個別最適化学習が定着し、積み残しなく学力を伸ばす能力を養う。
中 3	1 学期	個別最適化学習により、5教科の基礎基本が定着している。
	2 学期	SDGs（持続可能な開発目標）を意識し、答えのない課題に向き合う能力を養う。
	3 学期	課題を見出し、課題解決に導くグローバルリーダーシップを養う。
[学年] 小テーマ		
中 1	1 学期	①タイムマネジメントシートを有効活用し、学習習慣が身につく。 ②「あ・じ・み・そ」運動を習慣化する。 ③LC で学び合い支え合いながら、協働的な学習環境をつくる。
	2 学期	①「やればできる・できた」を実感し、成功体験を積み重ねることで、自信を持って取り組む姿勢が身につく。 ②LC でお互いに高めあいながら、困難な課題に挑戦し続ける。
	3 学期	①年間の振り返りと次年度の PDCA ②LC での学びを基盤に、自律した学習習慣で次学年への準備を行う。
中 2	1 学期	①タイムマネジメントシートを有効活用し、継続的な学習習慣が確立する。 ②「あ・じ・み・そ」を基本とした生活習慣が確立する。 ③LC で学び合い支え合いながら、協働的な学習環境をつくる。

	2 学期	①「やればできる・できた」の経験から、自ら考え、探究する態度や姿勢が身に付く。 ②LC でお互いに高めあいながら、困難な課題に挑戦し続ける。
	3 学期	①年間の振り返りと次年度の PDCA ②LC での学びを基盤に、自律した学習習慣で次学年への準備を行う。
中 3	1 学期	①最上級生としてリーダーシップを発揮する。 ②タイムマネジメントシートを有効活用し、自己調整学習を確立する。 ③LC で学び合い支え合いながら、協働的な学習環境をつくる。
	2 学期	①「やればできる・できた」の経験から、自分の得意分野や強みを発見し、目標をもって何事にも取り組む。 ②LC でお互いに高めあいながら、困難な課題に挑戦し続ける。
	3 学期	①中学 3 年間の振り返りと高 1 での PDCA を実践する。 ②LC での学びを基盤に、自律した学習習慣で次学年への準備を行う。

■ 高校(1年生～3年生)

高校の全体目標と学年目標		
大テーマ [全体]		
1 学期	個別最適学習 (アダプティブ・ラーニング) への習熟を通じて、得意分野を最大限に伸ばし、苦手分野を積み残さない取り組みを実践する。	
2 学期	“なりたい自分”になるための目標を明確にしつつ、学びのスタイルを確立し、思考力・判断力・表現力を伸ばす。同時に、物事の本質を見極め、正解は1つでないことに気づき、最適解を導くことによって豊かな人生を切り拓くたくましさを身につける。	
3 学期	自分の可能性を認識するとともに、他者を尊重し、協働しながら社会的変化を乗り越え、持続可能な社会の創り手となると同時に、各自が夢の実現に向けて、高い志を持ち、教育ミッション、建学の精神を具現化する。	
[グローバル選抜探究コース] 小テーマ		
高 1	1 学期	5教科の基礎基本の定着と特に英語力の向上を意識した自己調整学習ができる能力を養う。
	2 学期	世界の人々と協働し、国際人としての自覚を高める。
	3 学期	国際人として、グローバル (国際的な課題) の課題解決ができる能力を養う。
高 2	1 学期	進路に向けての自己調整学習が確立している。
	2 学期	グローバル (国際的な課題) の課題に対して、解決策を考える能力を養う。
	3 学期	国際人として、未来型グローバルリーダーシップが発揮できる姿勢を養う。
高 3	1 学期	自己調整学習が確立し、目標達成に向けての基礎が定着するとともに積み残しなく学力が向上している。
	2 学期	グローバル (国際的な課題) の課題に対して、最適解を導ける能力を養う。
	3 学期	進路満足度 100%が達成できている。
[選抜コース] 小テーマ		
高 1	1 学期	5教科の基礎基本の定着と個別最適化学習を実践できる能力を養う。
	2 学期	グローバル (国際的な課題) に視点を向け、世界の人々と協働する姿勢を養う。
	3 学期	グローバル (国際的な課題) の課題を導き出す能力を養う。
高 2	1 学期	進路に向けての自己調整学習が確立している。
	2 学期	グローバル (国際的な課題) の課題に対して、解決策を考える能力を養う。
	3 学期	未来型グローバルリーダーシップが発揮できる姿勢を養う。
高 3	1 学期	自己調整学習が確立し、目標達成に向けて積み残しなく学力向上している。
	2 学期	グローバル (国際的な課題) の課題に対して、最適解を導ける能力を養う。
	3 学期	進路満足度 100%が達成できている。

[未来探究コース] 小テーマ		
高1	1学期	学力の基礎を徹底して身に付け、確実な学力を身に付ける姿勢を養う。
	2学期	答えのない課題に向き合い、最適解を見出せる能力を養う。
	3学期	個別最適化学習に意欲的に取り組む姿勢を養う。
高2	1学期	学力の基礎だけでなく、応用・発展へと段階的に学力を進めていく能力を養う。
	2学期	答えのない課題を見出し、最適解を導ける能力を養う。
	3学期	多くの人との協働を通して、よりよい解決策を考えられる能力を養う。
高3	1学期	進路に向けての個別最適化学習が確実に実践できる能力を養う。
	2学期	個別最適化学習を通して、自己調整学習が確実に実践できる能力を養う。
	3学期	進路満足度100%が達成できている。
高1	1学期	① 基本的な生活習慣を身に付け、「あ・じ・み・そ」を基礎とした学びに向かう姿勢を整える。 ② 意見の共有や対話をLC(ラーニングコミュニティ)の中で行い、協働的な学びを通して、自らの考えを発展させる力を養う。 ③ タイム・マネジメント・シートを活用し、計画・実行・振り返りを意識した学習習慣を身に付ける。
	2学期	① LCでの対話的な学びを深め、他者との関わりの中で自らの考えを広げ、主体的・対話的で深い学びにつなげる。 ② 自己分析や目標設定の過程において、学習支援としてのAIの役割を理解し、よりよい学びに生かす力を高める。 ③ 言語や文化、考え方の違いを理解し、多様な価値観に触れながら、グローバルな視点で自分の考えを表現する力を高める。
	3学期	① リフレクションアワーを通して自分の学習を振り返り、学び方を調整する力を高める。 ② 学習の過程と成果を見直し、PDCAサイクルを意識して学習の質を高める。 ③ 1年間の学びを振り返り、AIの活用やグローバルな視点を踏まえて、次年度に向けた目標を主体的に設定する。
高2	1学期	① 充実した生活習慣と計画的な学習習慣を確立する。 ② タイムマネジメントシートを活用し、個別最適な学習方法を確立する。 ③ LCを通して、主体的・能動的に協働できるコミュニケーション力を養う。
	2学期	① 自己を振り返り、課題解決に挑戦する能力を養う。 ② LCを通して、相互に成長し合えるコミュニケーション力を養う。
	3学期	① 進路実現に向けての学習習慣と学習方法が確立する。 ② LCで培った能力を進路実現に向けて最大限に活用できる能力を養う。
高3	1学期	① 個別最適学習を活用し、時間と課題を管理して学力を高め、進路実現の基盤をつくる。 ② 志望進路の情報を主体的に収集・分析し、自分に合った学習を実践する。 ③ LCで学び合い支え合いながら、協働的な学習環境をつくる。
	2学期	① 主体的に進路選択と向き合い、自分の強みを伸ばしながら、進路実現につなげる。 ② 学習と行動を振り返り、課題を捉えて最適な解決を導く力を養う。 ③ LCで励まし合いながら、困難にも粘り強く挑戦し続ける。
	3学期	① これまでの学びを振り返り、進路や社会で学び続ける姿勢を確立する。 ② 他者を尊重し協働しながら、変化に対応する力を育む。 ③ LCでの学びを基盤に、自律した姿勢で次のステージへ進む。

5. 教育課程

(1) 中学校カリキュラム

【グローバル選抜探究コース】

1年 (34)	英語 (7)	国語 (4)	数学 (4)	社会 (3)	理科 (3)	音楽 (2)	美術 (2)	保健体育 (3)	技術家庭 (2)	グローバル探究 (1)	道徳 (1)	総合的な学習 (1)	HR (1)
2年 (34)	英語 (9)	国語 (4)	数学 (3)	社会 (3)	理科 (4)	音楽 (1)	美術 (1)	保健体育 (3)	技術家庭 (2)	グローバル探究 (1)	道徳 (1)	総合的な学習 (1)	HR (1)
3年 (35)	英語 (9)	国語 (4)	数学 (4)	社会 (4)	理科 (4)	音楽 (1)	美術 (1)	保健体育 (3)	技術家庭 (1)	グローバル探究 (1)	道徳 (1)	総合的な学習 (1)	HR (1)

【未来探究コース】

1年 (34)	英語 (6)	国語 (4)	数学 (5)	社会 (3)	理科 (3)	音楽 (2)	美術 (2)	保健体育 (3)	技術家庭 (2)	未来探究 (1)	道徳 (1)	総合的な学習 (1)	HR (1)
2年 (34)	英語 (7)	国語 (4)	数学 (4)	社会 (4)	理科 (4)	音楽 (1)	美術 (1)	保健体育 (3)	技術家庭 (2)	未来探究 (1)	道徳 (1)	総合的な学習 (1)	HR (1)
3年 (34)	英語 (7)	国語 (4)	数学 (5)	社会 (4)	理科 (4)	音楽 (1)	美術 (1)	保健体育 (3)	技術家庭 (1)	未来探究 (1)	道徳 (1)	総合的な学習 (1)	HR (1)

(2) 高等学校普通科カリキュラム

【グローバル選抜探究コース】

1年 (34)	現代の国語 (2)	言語文化 (2)	歴史総合 (2)	数学 I (3)	数学A (2)	物理基礎 (2)	化学基礎 (2)	生物基礎 (2)	体育 (2)	保健 (1)	選択芸術 (2)	英語コミュニケーション I (6)	論理・表現 I (2)	情報 I (2)	グローバル探究 (1)	総合的な探究 (1)	HR (1)
2年 (34)	論理国語 (2)	文学国語 (2)	地理総合 (2)	公共 (2)	数学 II (4)	数学B (2)	体育 (2)	保健 (1)	英語コミュニケーション II (6)	論理表現 II (3)	家庭基礎 (2)	選択 (4)	総合的な探究 (1)	HR (1)			
3年 (34)	論理国語 (2)	文学国語 (2)	体育 (3)	英語コミュニケーション III (6)	論理・表現 III (3)	選択 (16)	総合的な探究 (1)	HR (1)									

【選抜コース】

1年 (33)	現代の国語 (2)	言語文化 (2)	歴史総合 (2)	数学 I (4)	数学A (2)	物理基礎 (2)	化学基礎 (2)	生物基礎 (2)	体育 (2)	保健 (1)	選択芸術 (2)	英語コミュニケーション I (4)	論理・表現 I (2)	情報 I (2)	総合的な探究 (1)	HR (1)
2年 (33)	論理国語 (2)	文学国語 (3)	地理総合 (2)	公共 (3)	数学 II (4)	数学B (2)	体育 (2)	保健 (1)	英語コミュニケーション II (6)	家庭総合 (2)	選択 (4)	総合的な探究 (1)	HR (1)			
3年 (34)	論理国語 (2)	文学国語 (2)	体育 (3)	英語コミュニケーション III (4)	論理・表現 II (3)	家庭総合 (2)	選択 (16)	総合的な探究 (1)	HR (1)							

【未来探究コース】

1年 (33)	現代の国語 (2)	言語文化 (2)	歴史総合 (2)	数学 I (3)	数学A (2)	選択 (6) 物理基礎・生物基礎・化学基礎 科学と人間生活・演奏研究A・化学基礎	体育 (2)	保健 (1)	選択芸術 (2)	英語コミュニケーション I (3)	論理・表現 I (2)	情報 I (2)	未来探究 (2)	総合的な探究 (1)	HR (1)
2年 (33)	論理国語 (2)	文学国語 (3)	地理総合 (2)	公共 (3)	選択 (4) 数学 II 演奏研究B・ソルフェージュ	体育 (2)	保健 (1)	英語コミュニケーション II (6)	家庭総合 (2)	未来探究 (2)	選択 (4)	総合的な探究 (1)	HR (1)		
3年 (32)	論理国語 (2)	文学国語 (2)	体育 (3)	英語コミュニケーション III (5)	論理・表現 II (3)	家庭総合 (2)	未来探究 (2)	選択 (11)	総合的な探究 (1)	HR (1)					

(3) 校時表

	月曜日～金曜日	土曜日
HR	8:30～8:40	8:30～8:40
1校時	8:45～9:35	8:45～9:35
2校時	9:45～10:35	9:45～10:35
3校時	10:45～11:35	10:45～11:35
4校時	11:45～12:35	11:45～12:35
昼休み	予鈴 13:10	
5校時	13:15～14:05	
6校時	14:15～15:05	
7校時	15:15～16:05	

6. 年間行事予定表

学期	月	行 事 予 定
1 学 期	4	オリエンテーション、始業式、入学式、健康診断、宿題考査、到達度テスト、マンガタ定演
		面談週間、クラブ体験、全国学力学習状況調査(中3)、模試(中学)、高大連携(高校)
	5	創立記念日、育友会総会、友松会総会、保護者会、生徒会選挙(高)、情報モラル教室
		中間考査、教育実習、自然教室(中1)研修旅行(中3)、高大連携併設校オープンキャンパス(高校)
	6	面談週間、山手アドバンスゼミ、文楽鑑賞、高大連携(高校)、第1回ベネッセ進路講演会
		甲南大体験講義(高1)、模試(高3)、GTEC、わくわくステージ(中学)、吹奏楽定演
	7	期末考査、模試、読書講演会、球技大会(高)、終業式、三者面談
		オープンスクール、Study Days(中学)
8	勉強合宿(高校)、甲南大連携講義(高2)	
	オープンスクール、グローバル探究キャンプ、高大連携(高校)、校外学習(中学)、始業式	
2 学 期	9	宿題考査、到達度テスト、オープンスクール、第2回ベネッセ進路講演会
		文化祭、模試(高3)、入試説明会
	10	体育大会、保護者会(中3・高1・2)、中間考査、避難訓練、プレテスト
		入試説明会、教育実習、模試
11	面談週間、薬物乱用防止教室、プレテスト、入試説明会、第3回ベネッセ進路講演会	
	オープンスクール、わくわくオーケストラ(中)	
12	期末考査、研修旅行(高2)、終業式、入試説明会、個別相談会	
3 学 期	1	始業式、中学入試、模試、卒業考査(高3)、高大連携(高校)
	2	生徒会選挙(中)、高校入試、高校卒業式、面談週間、学年末考査、レシテーションコンテスト(中)、
	3	六甲登山、中学卒業式、高校2次入試
選抜開会式、終業式、高大連携(高校)		

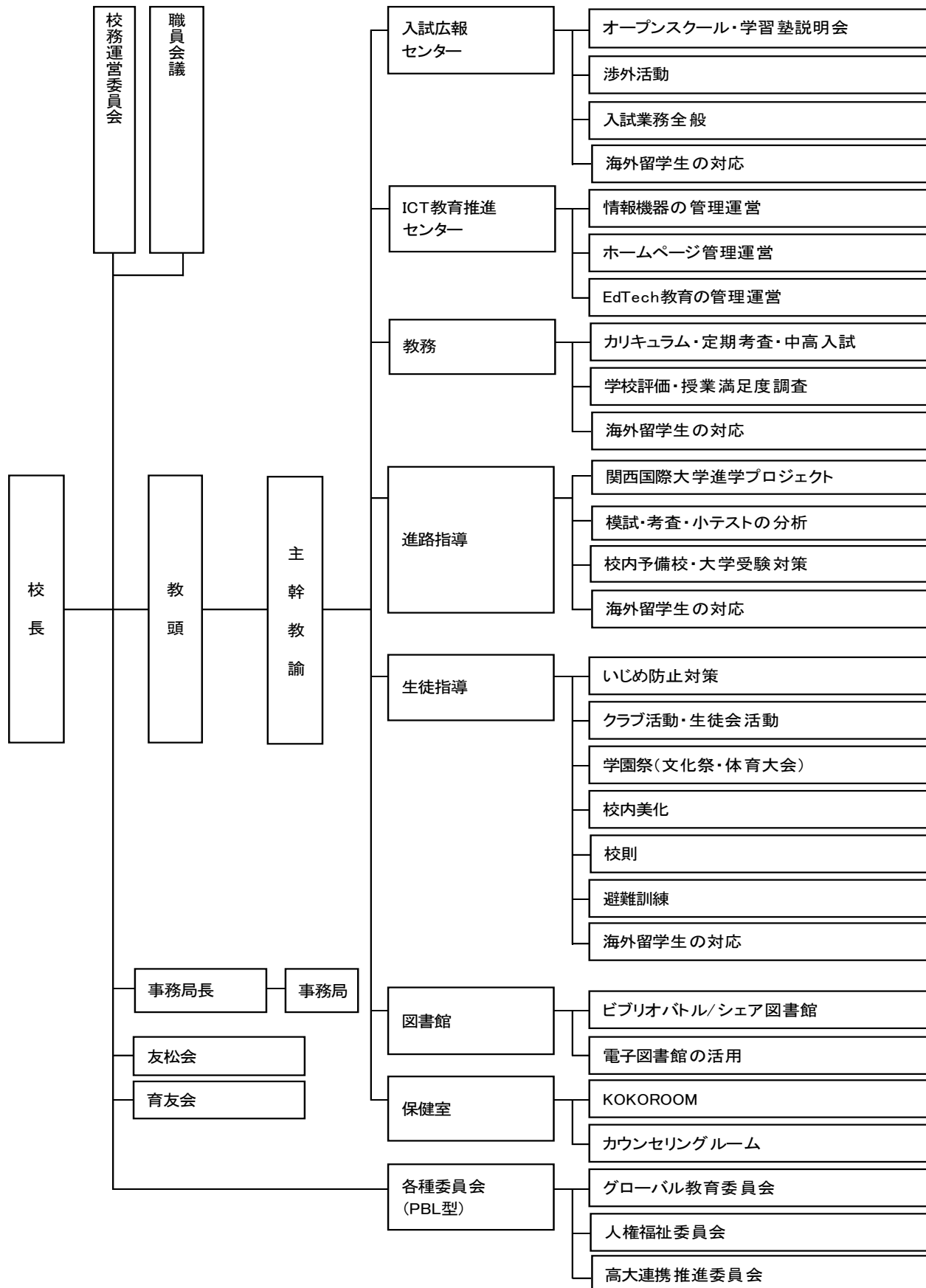
7. 課外活動

中学	自然教室	3日	奥大山自然塾や森の国での自然体験(秘宝探し、星座観測、飯盒炊飯、アイスクリーム作りなど)を通して、SDGsへの関心を高める。また、集団行動を通じて仲間との絆を深め、ルールを守り役割を果たす力や、自然への親しみ、主体的に物事に取り組む姿勢を養う。
中学	沖縄	4日	ひめゆり平和祈念資料館を訪問し、やんばる国立公園でのカヌー体験やトレッキング 美ら海水族館を見学するなど、平和の大切さ、沖縄の自然や文化について学ぶ。 また、北谷町での英語体験プログラムでは、外国人と散策し国際交流を行う。
高校	フィリピン セブ島	5日	語学研修プログラムを通じて、異なる文化や価値観に触れ、多文化共生の重要性を理解する。生徒一人ひとりが国際的な視野を広げ、言語を学ぶ意義を実感するとともに、グローバル社会において必要なコミュニケーション力や適応力を養うことを目的とする。

8. 教職員組織

(2026.5.1 現在)

職員 性別	校長	事務局長	教頭	主幹教諭	教諭	養護教諭	常勤講師	非常勤講師	事務職員	図書職員	スクール カウンセラー	計
男	1	1	1		9		9	12	3			36
女				2	7	1	12	22	7	1	4	56
計	1	1	1	2	16	1	21	34	10	1	4	92



9. 生徒状況

(1) 中学校在籍出身小学校別生徒数

		3年	2年	1年			3年	2年	1年	
東灘区	本山第一			1	長田区	池田	1	1	1	
	本山第二			1		長田南		1		
	本山南	1	1		須磨区	東須磨	2	1		
	住吉			1		西須磨			3	
	渦が森			1		松尾		1		
	魚崎	1			妙法寺		1			
	御影北			1	垂水区	霞ヶ丘				
	本庄			2		小束山	1		1	
福池		1	1	つつじが丘				1		
稗田		1		下畑台				1		
灘区	西郷			2	西区	舞子	1			
	美野丘		1			春日台	1			
	高羽	1		1		岩岡				
	成徳	1				糀台	1			
	六甲	1				玉津第一	1			
	鶴甲		1			樋谷		1		
	福住			1		井吹東			1	
	摩耶			1		美賀多台		1		
	六甲山			1		芦屋市	岩園		1	
	灘		1				大島		1	
中央区	中央	1			尼崎市	武庫東			1	
	湊	5		1		武庫南		1		
	雲中		1		西宮市	瓦林	1			
	こうべ	1	2	4		神原			1	
	宮本	1				北夙川			1	
	山の手	1	3	1		樋ノ口		1		
上筒井		1		明石市	明石	1		1		
泉台			1		高丘東	1				
星和台			2		錦が丘		2	1		
桜の宮			1		江井島			2		
小部東			2		朝霧		1			
北区	南五葉		1		神戸大学附属			1		
	会下山		1	3	加古川市	平岡東	1			
	神戸祇園		1			野口北		1		
	夢野の丘		2		三田市	学園		1		
	兵庫大開			1	三木市	緑が丘東			1	
兵庫区	明親		1		高砂市	荒井			1	
						姫路市	広畑第二			1
							白浜			1
							筋野			1
						その他	上記以外の兵庫県内	3	5	2
							兵庫県外		1	3
							海外	2	10	2
						合計		30	50	58
						中学校合計				138

(2) 高等学校在籍生徒数

学年	組	コース	人数	学年	組	コース	人数	
高1	1組	グローバル選抜探究	32	高3	1組	グローバル選抜探究	27	
	2組	グローバル選抜探究	32		2組	選抜	28	
	3組	選抜	45		3組	未来探究	34	
	4組	選抜	42					
	5組	未来探究	18		計			89
	計				169	高等学校合計		
高2	1組	グローバル選抜探究	31					
	2組	グローバル選抜探究	31					
	3組	選抜	32					
	4組	選抜	32					
	5組	未来探究	21					
	計			147				

(3) 高等学校在籍出身中学校別生徒数 (2024～2026年度実績)

		2024年度	2025年度	2026年度			2024年度	2025年度	2026年度	
中学校					中学校					
東灘区	魚崎	1	2		西区	伊川谷			1	
	本庄		1	1		榎谷	1			
	本山南		1			平野	1			
	本山	1	1			西神		1		
	住吉	2				長坂	1	2		
	御影			3		王塚台	1		1	
	向洋		2	2		井吹台			1	
灘区	鷹匠	1		1	芦屋市	桜が丘			1	
	原田			2		太山寺		2	1	
	上野			1		精道		1		
	長峰			1		山手	2			
中央区	筒井台		3		西宮市	潮見		1		
	渚		1			上ヶ原	1	1	1	
	神戸生田	2	6	2		浜脇	1	1		
	湊翔楠	2				甲陵	1		1	
	港島学園			1		浜脇			1	
	葺合			1		学文			1	
	布引		3			真砂	1			
兵庫区	兵庫			1	宝塚市	鳴尾			1	
	夢野		1			苦楽園		1	2	
	須佐野		1			高司	1			
北区	大池	1		1	伊丹市	御殿山	2			
	山田	1				光が丘	1			
	広陵		1			山手台	1			
	大原	3			尼崎市	笹原		1		
	北神戸		1			園田東		1		
	鶴台	1				中央	1			
	有野北	2				南武庫之荘	1			
	鈴蘭台		1	1		明石市	朝霧	1		
	北神戸			1			大蔵	1	1	
小部		2		野々池			2			
長田		1		大久保				1		
西代		3		二見	1					
高取台	1		1	錦城			1			
長田区	太田			1	三木市	望海		1		
	丸山		1			別所	1			
	鷹取		1			緑ヶ丘	2			
	高倉	1	3	2		自由が丘			1	
	横尾			1		吉川		1		
	西落合			1		三田市	富士			1
	東落合			1			加古川			1
飛松	1			山手				1		
垂水区	垂水東	1			加古川市	神吉			1	
	垂水		1			氷丘	1	3		
	多聞東			1		浜の宮	1			
	舞子			1	高砂市	高砂	1			
	塩屋	1		3		宝殿			1	
	歌敷山		1	3	加古郡	播磨南			1	
	桃山台			1		山陽		1		
	福田			2	姫路市	広畑		1		
	星陵台		2			その他	上記以外の兵庫県内	1	2	1
					兵庫県外		0	2		
					海外		63	44		

11. クラブ活動(部員数)

☆：強化クラブ

体育クラブ	中 学				高 校				総計
	1年	2年	3年	計	1年	2年	3年	計	
☆ 陸 上 競 技	2	0	2	4	14	7	4	25	29
☆ 卓 球	5	4	2	11	3	4	0	7	18
ア ー チェ リ ー	1	0	0	1	8	4	4	16	17
ダ ン ス	2	0	0	2	4	6	1	11	13
水 泳	0	1	0	1	1	2	1	4	5
ソ フ ト テ ニ ス	0	0	0	0	2	0	3	5	5
テ ニ ス	1	0	1	2	11	2	0	13	15
バ ス ケ ッ ト ボ ー ル	1	1	2	4	13	13	2	28	32
バ ド ミ ニ ョ ン	1	1	1	3	5	9	3	17	20
バ レ ー ボ ー ル	3	7	3	13	3	3	3	9	22
ス ポ ー ツ ク ラ イ ミ ン グ	1	10	3	14	1	4	0	5	19
体育クラブ計	17	24	14	55	65	54	21	140	195
文化クラブ	中 学				高 校				総計
	1年	2年	3年	計	1年	2年	3年	計	
☆ 吹 奏 楽	2	1	0	3	2	8	7	17	20
ア ー ト	1	5	2	8	5	5	4	14	22
イ ン タ ー ア ク ト	0	0	1	1	0	0	3	3	4
家 庭	0	5	2	7	0	2	9	11	18
広 報	3	6	3	12	11	3	5	19	31
コ ー ラ ス	0	2	0	2	3	4	1	8	10
写 真	2	0	0	2	4	8	1	13	15
箏 曲	0	0	0	0	0	0	3	3	3
データサイエンス (e-sports)	19	22	12	53	21	22	12	55	108
マ ン ド リ ン ・ ギ タ ー	0	1	0	1	4	3	1	8	9
生 徒 会 放 送 局	2	2	1	5	0	3	3	6	11
Chinese Communication Club	1	1	0	2	4	1	1	6	8
英語演劇	2	0	1	3	3	0	1	4	7
ナ チ ュ ラ ル ・ サ イ エ ン ス	2	2	0	4	0	2	3	5	9
文化クラブ計	34	47	22	103	57	61	54	172	275

(2026.5.1 現在)

12. 図書館

生徒の読書意欲の向上を図り、読書習慣を育成するため、図書館利用を促進するような環境を整えるとともに、全校で朝の読書、ビブリオバトル大会、読書感想文行事を行う。
また、図書貸出・管理等を効率的に行い、かつ生徒の読書状況を把握し、読書指導の一助とする。さらに、地域に開かれた学校づくりの一環として、地域住民とも本を通じて交流できる「シェア図書館」の取組を推進し、学校と地域をつなぐ読書活動の充実を図っている。

加えて、生徒会図書委員会の活動にも力を入れている。昨年度は、各学年の図書委員が生徒に読んでほしい本を話し合いで選定し、「山手の図書委員会賞」と名付けて発表したほか、文化祭では古本市を開催した。

(1) 設備 閲覧室他・・・400㎡ 書庫・・・105㎡

(2) 蔵書数 a) 種別 図書
b) 分類別蔵書数・・・82,053 雑誌・・・19誌 新聞・・・3紙

0	1	2	3	4	5	6	7	8	9
総記	哲学	歴史	社会科学	自然科学	技術	産業	芸術	言語	文学
4,964	2,869	9,148	9,913	5,589	3,142	1,045	10,131	2,532	32,720

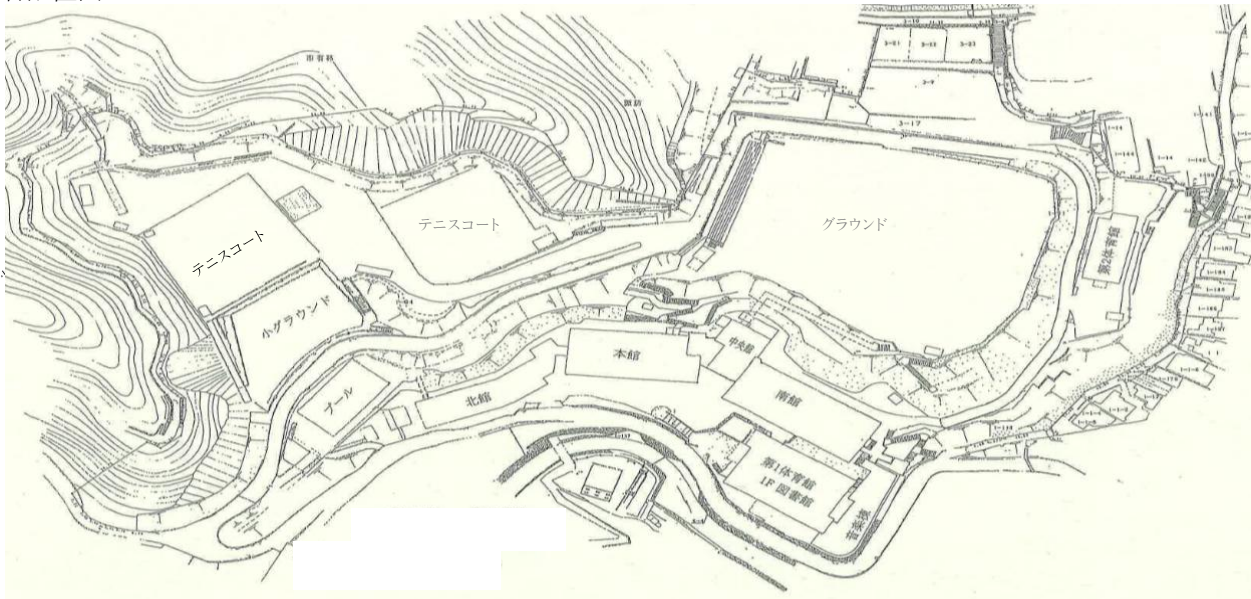
13. 校地・校舎

(1)位置 神戸市中央区諏訪山町6番1号

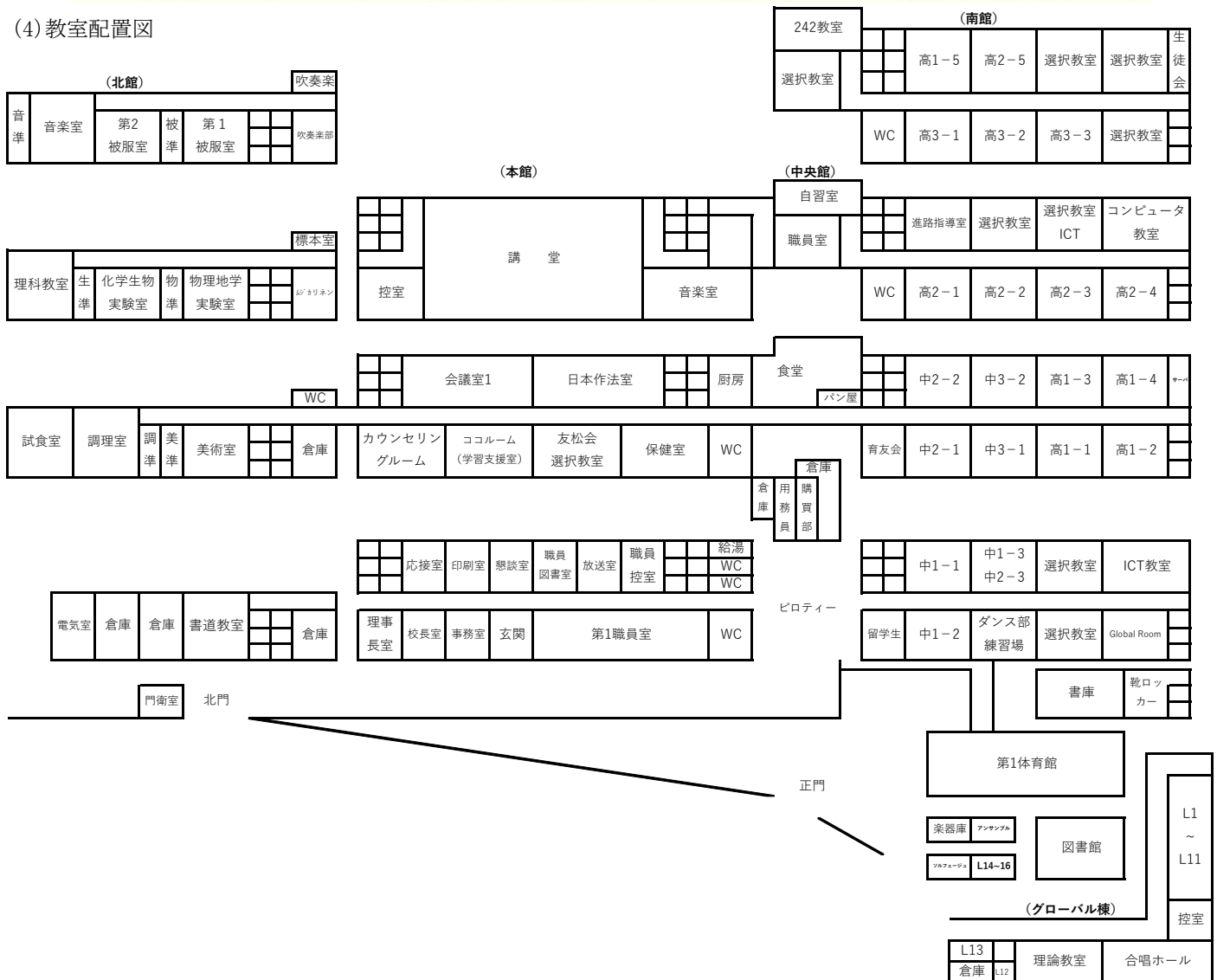
(2)校地面積 31,944 (単位：㎡)

・校舎敷地 12,424 ・屋外運動場敷地 18,699 ・その他敷地 821

(3)校舎配置図



(4)教室配置図



14. 防災体制

【組織図】

